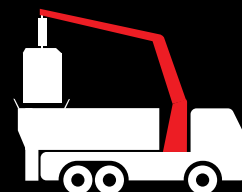


**PALFINGER** COLLECTE

DES ENSEMBLES **COMPLETS ET PERFORMANTS**  
POUR LA COLLECTE DE TRI SÉLECTIF ET  
D'ORDURES MÉNAGÈRES



VIDEO DEMO



GRUE + B.O.M.

# **PALFINGER** COLLECTE

Deux leaders associent leur savoir faire pour devenir ensemble la référence de l'activité collecte de conteneurs.

**FAUN** ENVIRONNEMENT leader sur le marché de la benne à ordures ménagères

**PALFINGER** FRANCE leader sur le marché des grues de chargement

- Des technologies parfaitement maîtrisées
- Pour tous types de déchets (ménagers, tri sélectif, papier, etc.)
- Un réseau dense et performant pour un service après-vente irréprochable

Notre solution : un produit qui répond à tous les besoins de l'activité collecte de déchets



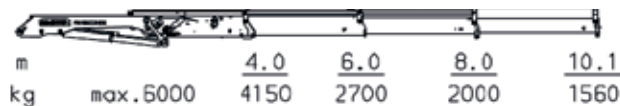
Compatible avec tous types de conteneurs :

- Conteneurs enterrés, semi-enterrés ou aériens
- Avec système de préhension à champignon, crochet simple, double-crochet, etc.

# PALFINGER COLLECTE

DES ENSEMBLES DE COLLECTE DÉCLINÉS EN 3 MODÈLES  
DE GRUES POUR S'ADAPTER À TOUTES LES CONTRAINTES

## GRUE PK18502SH B RAPIDITÉ, PRÉCISION ET SÉCURITÉ



m		4.0	6.0	8.0	10.1
kg	max. 6000	4150	2700	2000	1560

Les dernières **technologies PALFINGER** garantissent à l'ensemble rapidité, précision et sécurité d'utilisation.

**Deux positions de transport** : grue repliée derrière la cabine ou déployée sur le toit

**Hauteur totale inférieure à 4 mètres**

Stabilisateurs radiocommandés : montée, descente **et écartement** des stabilisateurs

**Soft Stop** : le conteneur n'aura aucun balan en fin de course

**Paltronic 150** : ses capteurs lui envoient des informations sur la position du bras, des stabilisateurs ou de la rotation afin d'éviter toute fausse manœuvre

**Assistance au repliage** : facilite le retour en position de transport sur le toit

**Super HPLS** : augmente la capacité de la grue de manière automatique et progressive

**Repliage hydraulique simple** de l'appareil de vidage

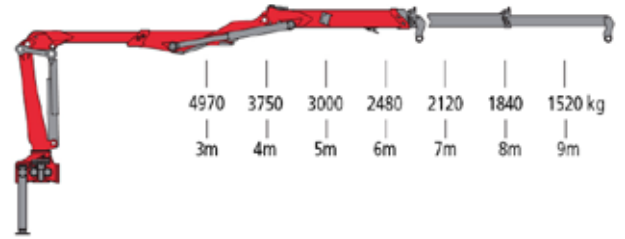
**Palcom P7** : radiocommande nouvelle génération développée par Palfinger





# GRUE EPSILON Q170Z

UNE GRUE DE PRODUCTION



Des collectes optimisées grâce à sa **très grande vitesse** de travail et sa **robustesse**

Son système de **repliage en Z** est breveté par Palfinger Epsilon.

Ses composants sont protégés des chocs (tous les flexibles sont intégrés à l'intérieur du bras télescopique).

Son système de contrôle de stabilité PALFINGER permet **d'optimiser la zone de travail**.

**Deux positions de transport** : grue repliée derrière la cabine ou déployée sur le toit

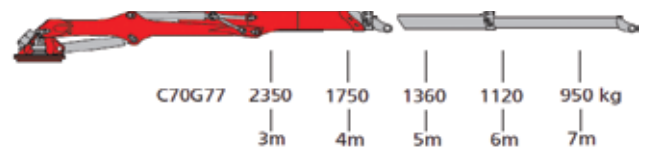
Option **EASY FOLD** : dépliage et repliage du 2ème bras automatique qui apporte confort, sécurité et rapidité

**Verrouillage mécanique simple** de l'appareil de vidage

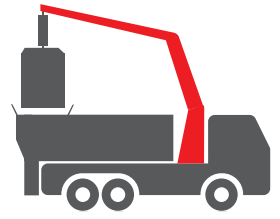


# GRUE EPSILON C70G

UN VÉHICULE PLUS COMPACT



La grue est positionnée sur le toit du caisson de la B.O.M. pour un **véhicule plus compact**.



## B.O.M. FAUN TERRANEO

Volume réel du caisson de **16m<sup>3</sup> à 23m<sup>3</sup>** suivant norme 1501-01

Pression de tassement réglable en cabine de 0 à 100 % - Maxi : **600 kg par m<sup>3</sup>**

**Taux de compaction très élevé** permettant de profiter pleinement de toute la charge utile du véhicule

Lancement de la **compaction à partir de la radio commande** de la grue sur tous les modèles

Dimensions d'ouverture de trémie les plus grandes du marché : **2416mm x 2131mm**

Protection par **blindage des éléments de compaction**

Sécurité : matériel certifié CE, APAVE, normes EN 1501-1 / EN 1501-01/A1

## PORTE ARRIÈRE NOUVELLE GÉNÉRATION

**Le large volet hydraulique** à l'arrière de la porte ainsi que la faible hauteur du rebord de trémie facilitent le chargement en vrac. L'amplitude d'ouverture de ce volet offre une grande accessibilité lors de la maintenance des éléments de compaction. Il est compatible à l'adaptation d'un lève-conteneur.

**En position de transport**, l'appareil de vidage est stocké en toute sécurité sur le coté de trémie.

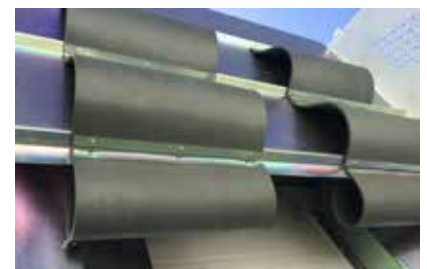
**Un système d'amortissement de trappe** performant préserve le matériel et limite les nuisances sonores.

**La fermeture et l'ouverture des conteneurs** en haut de porte sont facilités et sécurisés par des renforts parfaitement positionnés.

**Le porte à faux est très réduit** pour garantir une bonne répartition des charges et une grande manœuvrabilité du véhicule dans les espaces restreints.

**La compaction est possible en roulant** avec l'appareil de vidage dans la trémie afin de limiter les temps de collecte.

L'ouverture haute de trémie est conçue pour accueillir **tous types de conteneurs**, c'est la plus grande du marché.



## NOUVEAU MODE DE COMPACTION

**Mode papier «croquage»** : un mode de compaction spécifique et inédit permettant l'absorption du papier.



